



CLÍNICA SANTA ELENA

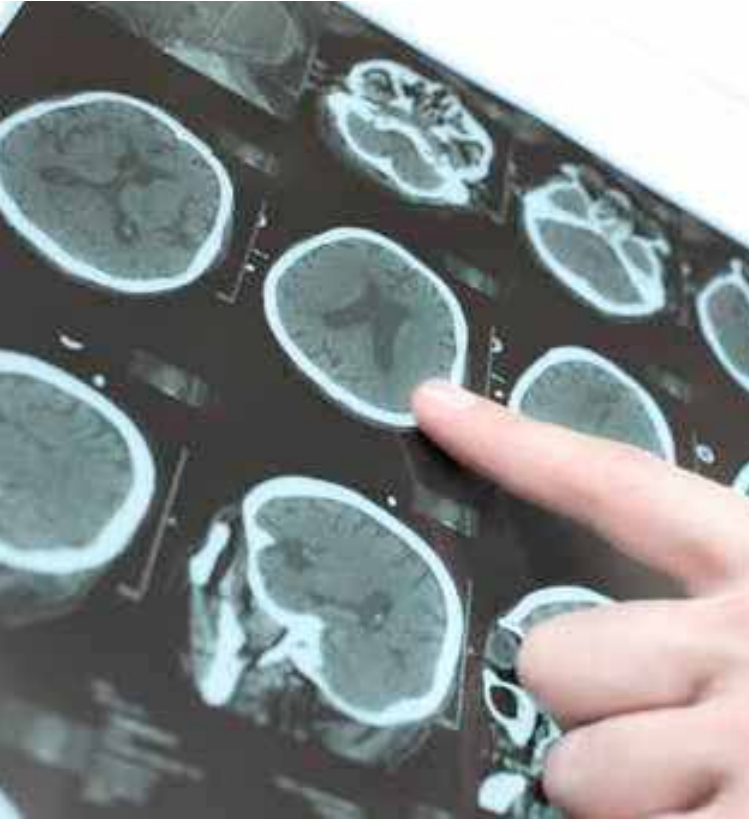
Unidad Integral de Neurociencias

Dr. Jesús Porta-Etessam
Director





Unidad de Neurociencias



Asistencia neurológica y neuroquirúrgica integral centrada en el paciente

La Unidad Integral de Neurociencias Aplicadas está especializada en el diagnóstico y tratamiento de las enfermedades neurológicas y neuroquirúrgicas. Gracias a un grupo de profesionales de referencia nacional coordinados por el Doctor Jesús Porta-Etessam y a la dotación tecnológica de Clínica Santa Elena, los pacientes son evaluados de una manera eficiente, coordinada y armónica en un ambiente respetuoso e íntimo.

La Unidad se encuentra dividida en áreas de súper-especialización lo que permite una atención específica para cada caso. Esto hace que nuestro equipo sea referencia como clínica experta y en la evaluación de casos clínicos complejos.

Estructura. Cartera de Servicios

- Área de cefaleas / Área de neuroofalmología y neurootología.
- Enfermedades neurodegenerativas: área de trastorno de movimiento y área de memoria y deterioro cognitivo (Estudios neuropsicológicos).
- Área de neuromuscular / estudios neurofisiológicos.
- Área de neurología clínica.
- Segundas opiniones.

Área de cefaleas

Permite la evaluación de pacientes con dolor de cabeza y algias faciales. Este área específica busca la individualización diagnóstica y terapéutica permitiendo la aplicación de las técnicas más vanguardistas de la mano de especialistas de referencia con años de experiencia en este campo.

Área de neuroofthalmología y neurootología

Realiza el abordaje diagnóstico, terapéutico y segunda opinión neurológica especializada de pacientes con síntomas como: visión doble (diplopias), pérdida de visión, alteraciones pupilares y palpebrales adquiridas, dolor ocular u orbitario, alucinaciones visuales, estrabismos, parálisis faciales, mareo, vértigo, inestabilidad o acúfenos. La valoración integral permite una adecuada aproximación clínica decidiendo en cada caso las técnicas diagnósticas o la actitud terapéutica más adecuada.

Área de Demencias y deterioro cognitivo

Destinada al abordaje diagnóstico y terapéutico de las principales causas de pérdida de memoria u otros síntomas cognitivos (trastornos del lenguaje, desorientación, agnosias, apraxias...). Se encarga del diagnóstico, seguimiento y tratamiento de

como el Alzheimer, demencia frontotemporal o demencia con cuerpos de Lewy. Dispone de las técnicas diagnósticas más adecuadas y se encarga de un seguimiento individualizado, existiendo la posibilidad de ingresos cortos para el tratamiento agudo de trastorno de conducta y consejo legal. Disponemos de estimulación cognitiva individual y en grupo con las técnicas más actuales.

Área de Parkinson y otros trastornos del movimiento

Especializada en el abordaje diagnóstico y terapéutico de pacientes con Enfermedad de Parkinson y Parkinsonismos (parálisis supranuclear progresiva, degeneración corticobasal, atrofia multistema y demencia por cuerpos de Lewy), Distonía, Temblor, Síndrome Piernas Inquietas, Tics y otros trastornos del movimiento.

Estudios neuropsicológicos

La Unidad integral de neurología dispone de la posibilidad de la realización de estudios neuropsicológicos dirigidos en la evaluación de los pacientes con trastornos de memoria, trastornos de conducta adquiridos o en la valoración de las secuelas y evolución de pacientes con lesiones cerebrales.

Área de trastornos de sueño

Evaluación de los pacientes con trastornos del sueño, insomnio o somnolencia. Síntomas importantes que con un buen estudio se pueden solucionar permitiendo al paciente incorporarse, de nuevo, a una vida normal.

Técnicas neurofisiológicas

Especialistas dedicados a la realización e interpretación de técnicas neurofisiológicas. Permiten la realización de un diagnóstico adecuado en múltiples patologías. Dispone de la posibilidad de realizar estudios electroencefalográficos, electromiografía, velocidades de conducción, estudio de fibra única o potenciales evocados.

Área de Neurología clínica

Se encarga de la valoración especializada de pacientes con trastornos neurológicos agudos y crónicos. Dispone de la posibilidad de realizarla en pacientes ingresados a cargo de la unidad o en las consultas externas de la clínica.

Evalúa a pacientes con:

- Ictus (infartos cerebrales, hemorragias)
- Epilepsia y pérdida de consciencia
- Esclerosis múltiple
- Disfagia neurológica
- Trastornos del gusto y del olfato
- Alteraciones de la marcha y del cerebelo
- Pérdida de fuerza
- Dolor neuropático
- Problemas de esfínteres de causa neurológica
- Problemas neurológicos postraumáticos
- Neurooncología: problemas neurológicos de pacientes con cáncer
- Infecciones del sistema nervioso (meningitis,...)
- Toxicidad del sistema nervioso
- Cuadros carenciales
- Hidrocefalia
- Trastornos del sueño
- Trastornos del sistema autónomo

Dentro de la unidad disponemos de las técnicas más avanzadas para la evaluación y tratamiento de los pacientes con enfermedades neurológicas como TAC, RM HIFU o técnicas neurosonológicas.

Segunda opinión experta evaluación clínica de casos complejos

Las enfermedades neurológicas son complejas y con frecuencia carecen de marcadores biológicos (pruebas que den un diagnóstico). Debido a esto una adecuada evaluación del paciente y una interpretación de las pruebas son fundamentales. El recurso de la segunda opinión se debe hacer de una manera armónica y consensuada dentro de una unidad formada por especialistas de alta experiencia y prestigio. La unidad integral de Neurociencias Aplicadas de la Clínica Santa Elena, le ofrece esta posibilidad para la evaluación de casos complejos y el desarrollo de una segunda opinión experta.

Equipo

- **Dr. Jesús Porta-Etessam (Director).** Cefalea, neurooftalmología, neurootología y enfermedades neurodegenerativas.
- **Dra. Belén Abarrategui.** Epilepsia.
- **Dra. Esmeralda García.** Estudios electroencefalográficos.
- **Dra. Nuria González.** Neurología general.
- **Dr. Jaime Hernando.** Neurología general y trastornos del movimiento.
- **Dra. Oleza López.** Estudios electromiográficos.
- **Dra. Esmeralda Rocío Martín.** Estudios electroencefalográficos.
- **Dra. Susana Martín.** Monitorización intraoperatoria y estudios electromiográficos.
- **Sra. Gema Mejuto.** Neuropsicóloga. Estudios neuropsicológicos y estimulación cognitiva.
- **Dra. Aida Orvz.** Desmielinizante y neurología general.
- **Dr. Cristian Rizea.** Estudios electromiográficos y estudios sistema autónomo.
- **Dr. Miguel Ángel Saiz Sepúlveda.** Monitorización intraoperatoria.
- **Dra. Isabel Villalibre.** Estudios del sueño.



CLÍNICA SANTA ELENA

Unidad Integral de Neurociencias

C/La Granja 8, 28003 Madrid

Tel. 91 453 94 00

www.clinica-santa-elena.org