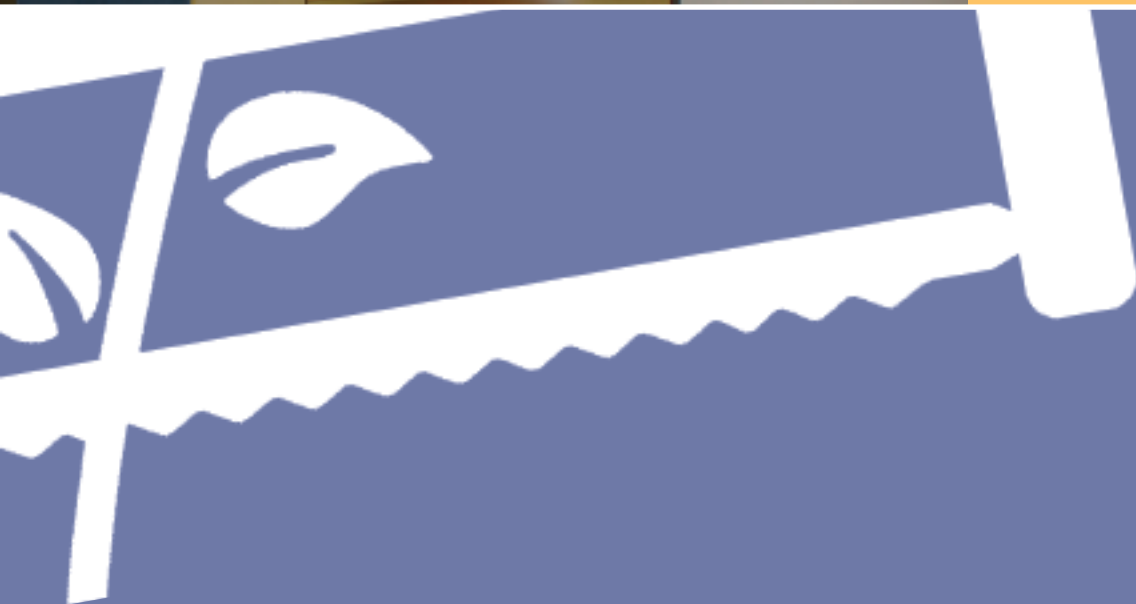


Memoria 2010



CLÍNICA SANTA ELENA



Instituto de Religiosas de
SAN JOSÉ DE GERONA

© Instituto de Religiosas de San José de Gerona
www.irsjg.org

Clínica Santa Elena

La Granja, 8
28003 Madrid
Tel. 91 453 94 00
Fax 91 554 78 11
www.clinica-santa-elena.org

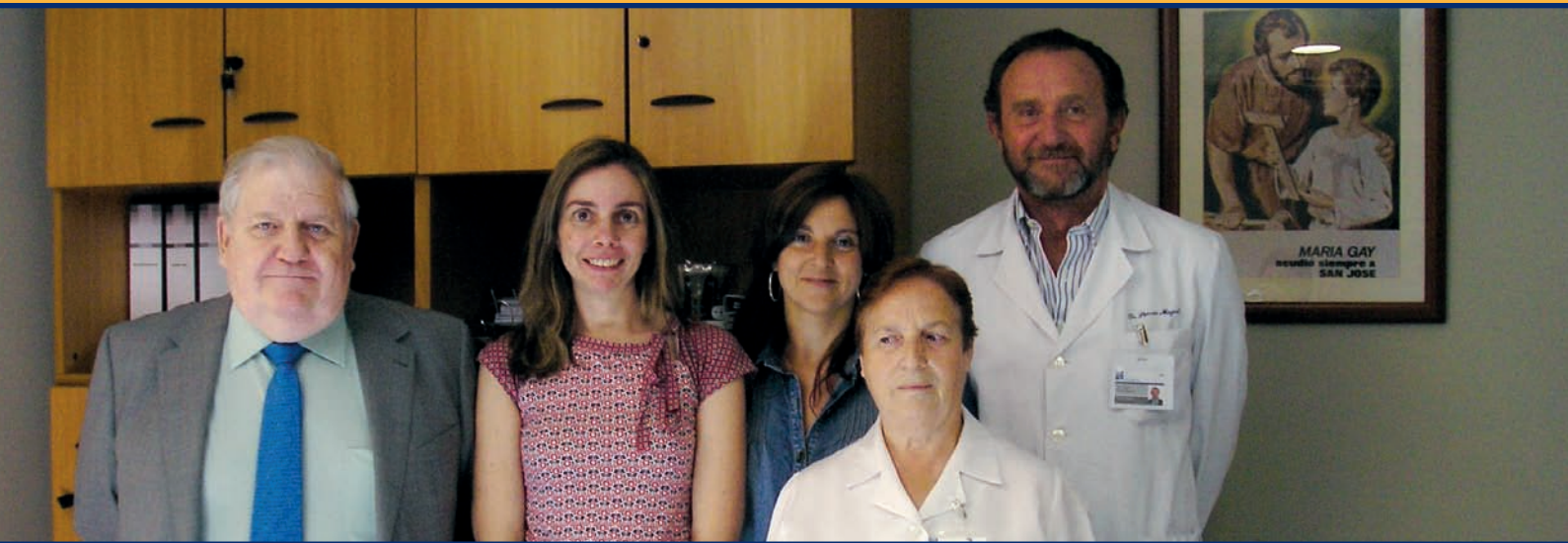
Realización: hores.com
Impresión: GR Impresores
DL: B-30.156-2011

Julio 2011

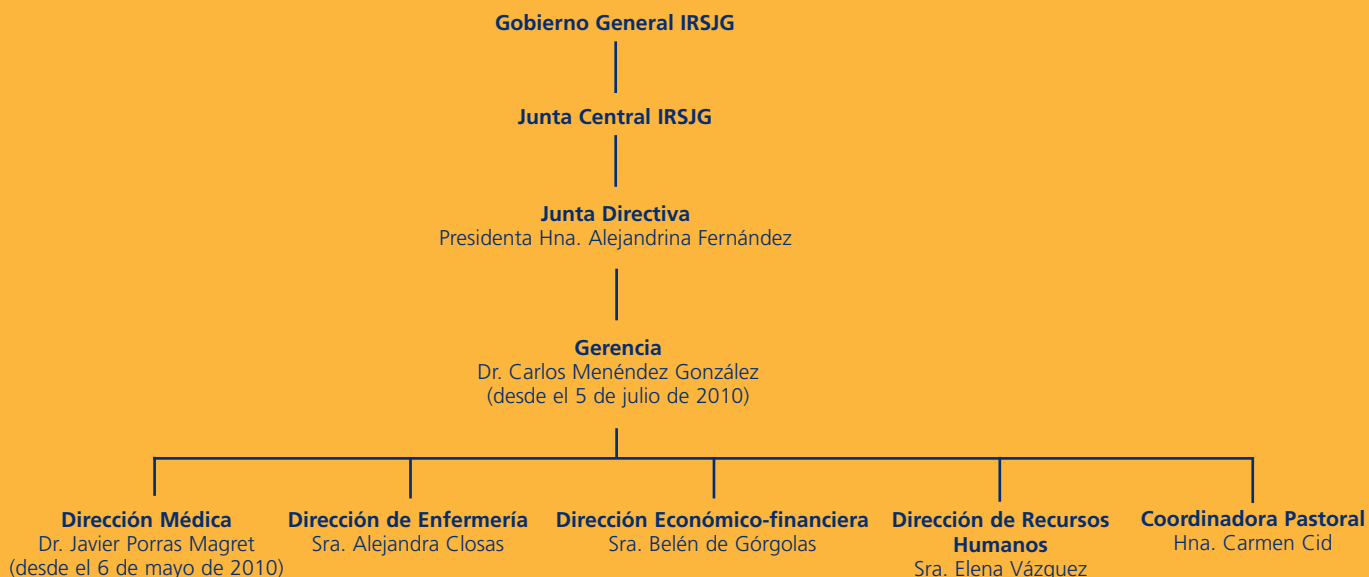
ÍNDICE

- 3** **Presentación**
- 4** **Recursos**
- 5** **Cartera de servicios**
- 6** **Actividad asistencial**
- 7** **Calidad**
- 8** **Responsabilidad social**





Organigrama



La Clínica Santa Elena pertenece al Instituto de Religiosas de San José de Gerona (IRSJG), una institución privada sin ánimo de lucro, con más de 130 años de experiencia en la atención de las personas.

Situada en la zona residencial de Moncloa, en Madrid, muy cerca de la Ciudad Universitaria, la clínica tiene las características de un centro de agudos. Acreditada por la Consejería de Sanidad de la Comunidad de Madrid, la clínica ofrece sus servicios a particulares y a través de las principales mutuas y compañías aseguradoras.



Un año más, presentamos la memoria de la Clínica Santa Elena, que en 2010 ha vivido cambios importantes en la Dirección, debido a relevos en la Gerencia y la Dirección Médica a mediados de este año.

La nueva Dirección tiene muy claro que el valor añadido de ser un centro religioso católico debe reflejarse en el trato, la atención y el cuidado de los enfermos, fundamentalmente, y del personal que desarrolla su actividad laboral en la Clínica. Este carácter religioso hace, además, que rijan unas estrictas normas éticas que, junto con lo dicho anteriormente, nos diferencian claramente.

El objetivo que centrará nuestros esfuerzos este año es conseguir la certificación ISO 9001:2008 para la totalidad de la Clínica. En esta época de crisis tan profunda y generalizada, que afecta singularmente a nuestro sector sanitario, la Dirección del centro está absolutamente convencida de la importancia de alcanzar unos niveles de calidad excepcionales, para conseguir una eficiencia máxima y, por lo tanto, la tranquilidad de ser competitivos en estos críticos momentos.

Quiero agradecer cordialmente al equipo humano de hermanas, trabajadores y colaboradores su buen hacer cotidiano, tan fundamental para el funcionamiento de la Clínica. No cabe duda de que con ellos conseguiremos el objetivo básico de alcanzar unos niveles óptimos de calidad y asegurar así nuestra supervivencia.

Dr. Carlos Menéndez González
Gerente

Equipamientos

Camas de hospitalización	84
Camas de UCI adultos	6
Camas de UCI neonatos	6
Cuidados intermedios neonatales	8
Quirófanos	9
Paritorios	3
Boxes de urgencias obstétricas	2
Puestos de hemodiálisis	20
Salas de diagnóstico por la imagen	5
Consultas externas	21



Recursos económicos e inversiones

Cifra de negocio	12.891.876 €
Inversiones en equipamientos e infraestructuras	500.948 €

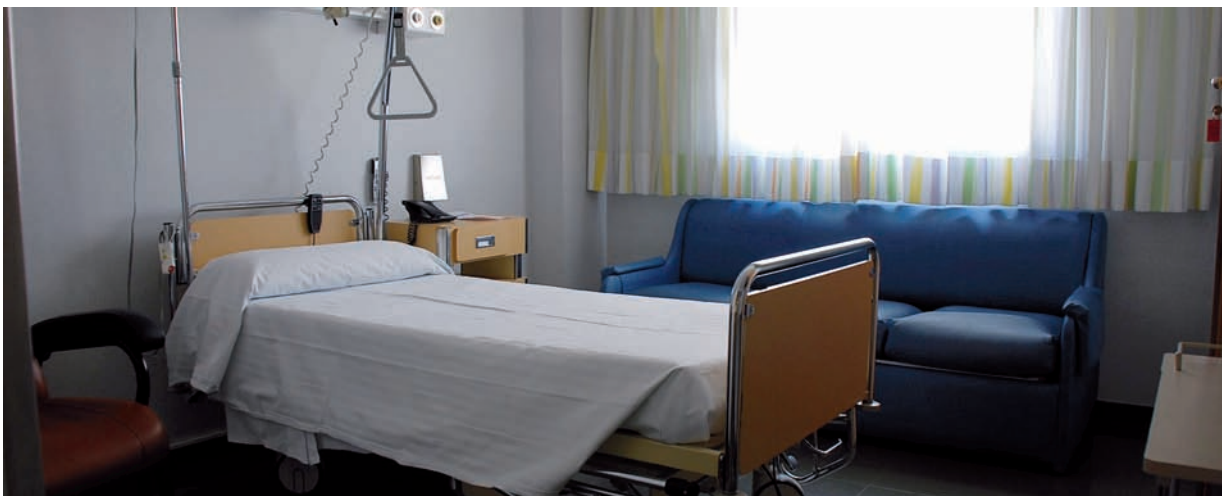
Profesionales

Equipo directivo	15
Personal de enfermería	
Diplomados universitarios en enfermería	56
Auxiliares de enfermería	75
Sanitarios	9
Personal técnico	4
Personal administrativo	21
Farmacéutico	1
Auxiliares de farmacia	3
Médicos en plantilla	4
Médicos colaboradores	215
Servicios generales concertados	49
Total	452



CARTERA DE SERVICIOS

Análisis Clínicos y Microbiología
Anestesiología
Angiología y Cirugía Vascular
Cardiología
Cirugía General y del Aparato Digestivo
Cirugía Oral y Maxilofacial
Cirugía Ortopédica y Traumatológica
Cirugía Ortopédica y Traumatológica Infantil
Cirugía Pediátrica
Cirugía Plástica y Reparadora
Dermatología
Endocrinología y Nutrición
Endoscopia Digestiva
Gastroenterología
Ginecología y Obstetricia
Hematología Clínica
Medicina Interna
Medicina Intensiva
Nefrología
Neurocirugía
Neurología
Oftalmología
Otorrinolaringología
Pediatria
Radiodiagnóstico (radiología convencional, TC, RM, ecografía y mamografía)
Urología



ACTIVIDAD ASISTENCIAL

Hospitalización	
Altas	8.203
Obstetricia	2.380
Neonatología	465
Ingresos médicos	159
Ingresos quirúrgicos	5.199
Estancia media (días)	2,32
Estancias	19.096
Mortalidad	0,06%
Altas por especialidad	
Obstetricia	2.262
Traumatología	1.590
Cirugía General	1.281
Ginecología	956
Otorrinolaringología	639
Neonatología	430
Urología	302
Cirugía Maxilofacial	89
Medicina Interna	37
Neurocirugía	48
Cardiología	12
Angiología y Cirugía Vascul ar	73
Hematología	4

Intervenciones quirúrgicas	
Con ingreso	5.199
Ambulatorias	4.584
Total	9.783
% cirugía ambulatoria	46,8%
Urgencias obstétricas	
Visitas	4.324
Hemodiálisis	
Pacientes	77
Sesiones	11.382
Transfusiones	
Concentrado de hematíes (unidades)	457
Concentrado de plaquetas (unidades)	11
Plasma fresco congelado (unidades)	53
Actividad diagnóstica	
Endoscopias	4.553
Imagen	
Radiología convencional	26.760
TC	918
Resonancia magnética	1.580
Laboratorio (determinaciones)	61.863



Comisiones

Comisión de Acreditación
Comisión de Atención al Cliente
Comité de Dirección
Comisión de Enfermería
Comisión de Farmacia y Terapéutica
Comisión de Formación
Comisión de Infección Hospitalaria, Profilaxis y Política Antibiótica
Comisión Materno-infantil
Comisión de Núcleo de Calidad
Comisión de Compras

Satisfacción global (sobre 10 puntos)

Promedio anual	8,83
----------------	------

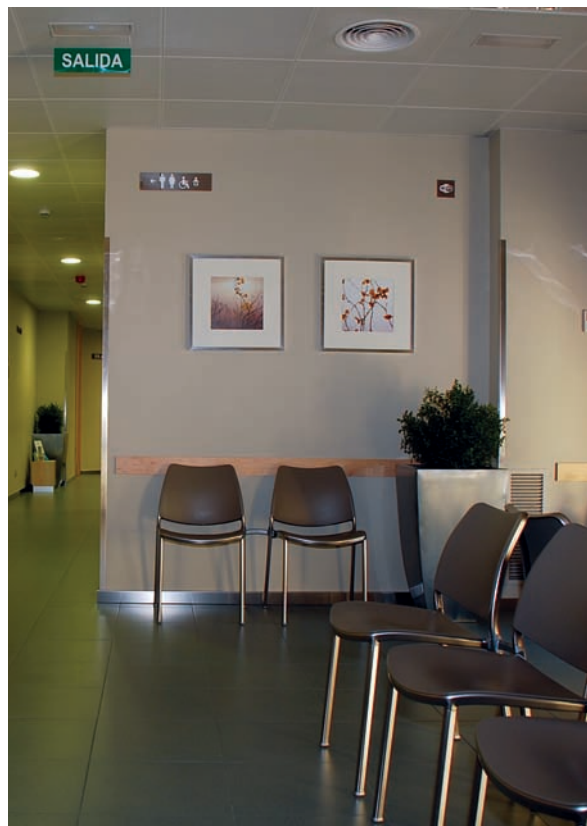


Sugerencias, quejas y reclamaciones

Reclamaciones	25
Quejas	26
Sugerencias	4
Felicitaciones	12

Satisfacción por dimensiones

Ingreso	92%
Trato	92%
Intimidad y privacidad	93%
Información al usuario	94%
Atención sanitaria	92%
Coordinación y comunicación del equipo	91%
Comida	69%
Confort y hostelería	81%
Atención espiritual	88%
Fidelización	90%



Obra Social

La Clínica Santa Elena contribuye, con parte de los recursos que genera, a la realización de la Obra Social del Instituto de Religiosas de San José de Gerona, al que pertenece.

Las Religiosas de San José y su Obra Social están presentes en varios países de Europa, África y América Latina donde, además de la asistencia directa a la población, también llevan a cabo proyectos para el desarrollo y la promoción de la salud, apadrinamientos, envío de medicinas, material sanitario, etc.

Asimismo, desde el año 2000 el Instituto incluye dos programas de voluntariado, nacional e internacional, cuyos participantes colaboran en los diferentes proyectos de la Obra Social y en la realización de actividades para los residentes en los centros de larga estancia.

Se puede encontrar información más detallada en la *Memoria 2010* de la Obra Social del Instituto y en la página web www.irsjg.org.

Gestión de residuos

Siguiendo el marco de referencia legal, la Clínica continúa trabajando en una gestión de residuos hospitalarios que asegure la higiene del centro y la protección de la salud de los usuarios en general y, en particular, de pacientes y trabajadores, especialmente del personal responsable de la manipulación de residuos. En la gestión de residuos se adoptan las medidas de seguridad necesarias para reducir su generación y para evitar accidentes y contagios y proteger el medio ambiente. En nuestro esfuerzo por reducir la producción de residuos podemos congratularnos de una disminución, absoluta y relativa, de un 32% de los residuos de clase III.

Retirada de residuos	
Residuos de clase VI (depósito final)	75 kg
Residuos de clase III (depósito final)	6.654 kg

Formación

A lo largo de 2010 la Clínica Santa Elena, en su compromiso con la formación, ha facilitado al personal y a los colaboradores la posibilidad de asistir y recibir los siguientes actividades y cursos formativos.

Formación en el centro
Lactancia materna. 2 de marzo
Historia clínica. 4, 11, 18 y 25 de junio
Monitorización cardiotocográfica. 30 de septiembre
Formación externa
Qué es un capítulo. IRSJG. Madrid. 17 de marzo
Cuidado integral del paciente ostomizado. Coloplast. Madrid. 22 de abril
Introducción a la calidad. Aliad. Madrid. 22 de abril
Atención telefónica en un centro sanitario. Aliad. Madrid. 7 de mayo
Atención al paciente. Aliad. Madrid. 8 y 14 de junio
Plan Estratégico. IRSJG. Madrid. 21 de junio
Historia de la Clínica Santa Elena, comunicación y respeto. IRSJG. Madrid. 20 de octubre
Prevención de riesgos. Prevenrisk. Madrid. 16 de noviembre
Cuidados de enfermería en acceso venoso. Madrid. 18 de noviembre
Atención al paciente. Aliad. Madrid. 22 y 29 de noviembre
A distancia
Formador de formadores. Logos
Iniciación a la investigación en Enfermería. Cofunsalud, S.A.
Novedades en normativa del Plan General Contable. CCF
Relaciones personales en un centro sanitario. Aliad
On line
Ofimática básica. Aliad
Otras formaciones
Máster en enfermería de quirófano. Medical Practice Group – MPG. Madrid. De febrero a diciembre